

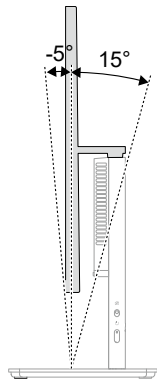
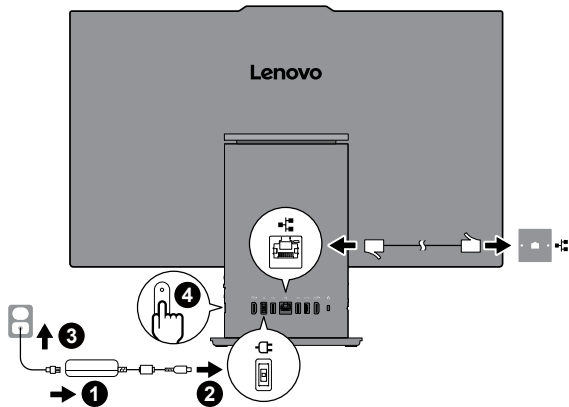


Lenovo
ThinkCentre

ThinkCentre neo 50a 24 Gen 6 LNL
ThinkCentre neo 50a 27 Gen 6 LNL



Lenovo

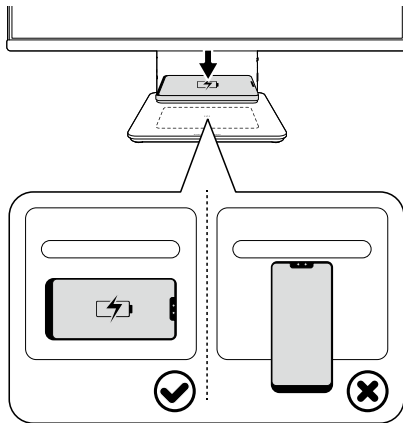


* For selected models | Sur certains modèles | لطرز محددة | Für ausgewählte Modelle | Per alcuni modelli | Voor bepaalde modellen | Σε επιλεγμένα μοντέλα



Wireless Charging*

Recharge sans fil* | *الشحن اللاسلكي | Drahtloses Aufladen* | Ricarica wireless* | Draadloos opladen* | Ασύρματη φόρτιση*



Note: Place the phone horizontally on the center of the wireless charging pad to activate wireless charging.

Remarque : pour activer la recharge sans fil, placez le téléphone à l'horizontale au centre du pavé de recharge sans fil.

ملاحظة: ضع الهاتف أفقيًا في وسط لوحة الشحن اللاسلكية لتنشيط الشحن اللاسلكي.

Hinweis: Legen Sie das Telefon horizontal in die Mitte des Drahtlos-Ladepads, um das drahtlose Aufladen zu aktivieren.

Nota: posizionare il telefono in orizzontale sul centro del pad di ricarica wireless per attivare la ricarica wireless.

Opmerking: Leg de telefoon horizontaal in het midden van het draadloze oplaadstation om draadloos opladen te activeren.

Σημείωση: Τοποθετήστε το τηλέφωνο οριζόντια στο κέντρο της ασύρματης βάσης φόρτισης για να ενεργοποιήσετε την ασύρματη φόρτιση.

* For selected models | Sur certains modèles | لطرز محددة | Für ausgewählte Modelle | Per alcuni modelli | Voor bepaalde modellen | Σε επιλεγμένα μοντέλα

European Union (EU) / United Kingdom (UK) — radio frequency and power

This radio equipment operates with the following frequency bands and maximum radio-frequency power:

| Technology | Frequency band [MHz] | Maximum transmit power |
|----------------------|----------------------|------------------------|
| WLAN 802.11b/g/n/ax | 2400 - 2483.5 | < 20 dBm |
| WLAN 802.11a/n/ac/ax | 5150 - 5725 | < 23 dBm |
| WLAN 802.11a/n/ac/ax | 5725 - 5875 | < 13.98 dBm |
| Bluetooth BR/EDR/LE | 2400 - 2483.5 | < 20 dBm |
| Wireless Charging | 0.11 - 0.148 | < 65.693 dBμA/m |

Note: Not all wireless bands may be enabled depending on your product configuration. Usage of this device is limited to indoor locations in the bands 5150 - 5350 MHz.

[Français]

Union européenne (UE) / Royaume-Uni - fréquence radio et alimentation

Cet équipement radio utilise les bandes de fréquences et l'alimentation à haute fréquence maximum suivantes :

| Technologie | Bande de fréquence [MHz] | Niveau de puissance de transmission maximal |
|----------------------|--------------------------|---|
| WLAN 802.11b/g/n/ax | 2 400 - 2 483,5 | < 20 dBm |
| WLAN 802.11a/n/ac/ax | 5 150 - 5 725 | < 23 dBm |
| WLAN 802.11a/n/ac/ax | 5 725 - 5 875 | < 13,98 dBm |
| Bluetooth BR/EDR/LE | 2 400 - 2 483,5 | < 20 dBm |
| Recharge sans fil | 0,11 - 0,148 | < 65,693 dBμA/m |

Remarque : toutes les bandes sans fil peuvent ne pas être activées selon la configuration de votre produit. Ce périphérique ne peut être utilisé qu'à l'intérieur, dans les bandes de fréquence de 5 150 à 5 350 MHz.

الاتحاد الأوروبي (EU) / المملكة المتحدة (UK) — التردد اللاسلكي والطاقة

يعمل هذا الجهاز اللاسلكي وفق نطاقات التردد وطاقة التردد اللاسلكي القصوى التالية:

| التقنية | نطاق التردد [ميجاهرتز] | الحد الأقصى لقوة النقل |
|----------------------|------------------------|--------------------------------|
| WLAN 802.11b/g/n/ax | 2400 إلى 2483.5 | > 20 ديسيبل ميلي واط |
| WLAN 802.11a/n/ac/ax | 5150 إلى 5725 | > 23 ديسيبل ميلي واط |
| WLAN 802.11a/n/ac/ax | 5725 إلى 5875 | > 13.98 ديسيبل ميلي واط |
| Bluetooth BR/EDR/LE | 2400 إلى 2483.5 | > 20 ديسيبل ميليوات |
| الشحن اللاسلكي | 0.11 إلى 0.148 | > 65.693 ديسيبل ميكروأمبير / م |

ملاحظة: قد لا يتم تمكين جميع النطاقات اللاسلكية وذلك بناءً على تكوين منتجك. يقتصر استخدام هذا الجهاز على المواقع الداخلية في النطاقات 5150 - 5350 ميجا هرتز.

[Deutsch]

Europäische Union (EU) / Vereinigtes Königreich (UK) – Funkfrequenz und -leistung

Dieses Funkgerät arbeitet mit den folgenden Frequenzbändern und der folgenden maximalen HF-Leistung:

| Technologie | Frequenzband [MHz] | Maximale Übertragungsleistung |
|----------------------|--------------------|-------------------------------|
| WLAN 802.11b/g/n/ax | 2.400 - 2.483,5 | < 20 dBm |
| WLAN 802.11a/n/ac/ax | 5.150 - 5.725 | < 23 dBm |
| WLAN 802.11a/n/ac/ax | 5.725 - 5.875 | < 13,98 dBm |
| Bluetooth BR/EDR/LE | 2.400 - 2.483,5 | < 20 dBm |
| Drahtloses Aufladen | 0,11 - 0,148 | < 65,693 dBμA/m |

Hinweis: Je nach Produktkonfiguration sind möglicherweise nicht alle Frequenzbänder aktiviert. Die Verwendung dieser Einheit ist in den Frequenzbändern zwischen 5.150 und 5.350 MHz auf die Verwendung in Innenbereichen beschränkt.

[Italiano]

Frequenza radio e alimentazione per l'Unione Europea (UE) / il Regno Unito (UK)

Questa apparecchiatura radio funziona con le seguenti bande di frequenza e di alimentazione a radiofrequenza massime:

| Tecnologia | Banda di frequenza [MHz] | Potenza di trasmissione massima |
|----------------------|--------------------------|---------------------------------|
| WLAN 802.11b/g/n/ax | 2.400 - 2.483,5 | < 20 dBm |
| WLAN 802.11a/n/ac/ax | 5.150 - 5.725 | < 23 dBm |
| WLAN 802.11a/n/ac/ax | 5.725 - 5.875 | < 13,98 dBm |
| Bluetooth BR/EDR/LE | 2.400 - 2.483,5 | < 20 dBm |
| Ricarica wireless | 0,11 - 0,148 | < 65,693 dBμA/m |

Nota: Non tutte le bande wireless potrebbero essere abilitate a seconda della configurazione del prodotto. L'utilizzo di questo dispositivo è limitato ad ambienti chiusi nelle bande comprese tra 5.150 e 5.350 MHz.

[Nederlands]

Europese Unie (EU) / Verenigd Koninkrijk (VK) — Radiofrequentie en stroomvoorziening

Deze radioapparatuur werkt met de volgende frequentiebanden en maximaal radiofrequentievermogen:

| Technologie | Frequentieband [MHz] | Maximaal zendvermogen |
|----------------------|----------------------|-----------------------|
| WLAN 802.11b/g/n/ax | 2400 - 2483,5 | < 20 dBm |
| WLAN 802.11a/n/ac/ax | 5150 - 5725 | < 23 dBm |
| WLAN 802.11a/n/ac/ax | 5725 - 5875 | < 13,98 dBm |
| Bluetooth BR/EDR/LE | 2400 - 2483,5 | < 20 dBm |
| Draadloos opladen | 0,11 - 0,148 | < 65,693 dBμA/m |

Opmerking: Mogelijk zijn niet alle draadloze banden ingeschakeld, afhankelijk van uw productconfiguratie. Gebruik van dit apparaat is beperkt tot binnenshuis in de banden 5150 - 5350 MHz.

[Ελληνικά]

Ευρωπαϊκή Ένωση (ΕΕ) / Ηνωμένο Βασίλειο (ΗΒ) — ραδιοσυχνότητα και λειτουργία

Ο συγκεκριμένος ραδιοεπιλιμιός λειτουργεί στις εξής ζώνες συχνοτήτων και με τη εξής μέγιστη ισχύ ραδιοσυχνότητας:

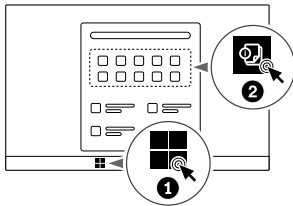
| Τεχνολογία | Ζώνη συχνοτήτων [MHz] | Μέγιστη ισχύς εκπομπής |
|----------------------|-----------------------|------------------------|
| WLAN 802.11b/g/n/ax | 2.400 - 2.483,5 | < 20 dBm |
| WLAN 802.11a/n/ac/ax | 5.150 - 5.725 | < 23 dBm |
| WLAN 802.11a/n/ac/ax | 5.725 - 5.875 | < 13,98 dBm |
| Bluetooth BR/EDR/LE | 2.400 - 2.483,5 | < 20 dBm |
| Ασύρματη φόρτιση | 0,11 - 0,148 | < 65,693 dBμA/m |

Σημείωση: Ενδέχεται να μην είναι ενεργοποιημένες όλες οι ζώνες συχνοτήτων ασύρματης σύνδεσης, ανάλογα με τη διαμόρφωση του προϊόντος σας. Η χρήση αυτής της συσκευής περιορίζεται σε εσωτερικούς χώρους στις ζώνες 5.150 - 5.350 MHz.



User Guide Access

Accès au Guide d'utilisation | الوصول إلى دليل المستخدم | Zugriff auf das Benutzerhandbuch | Accesso alla Guida per l'utente | De Gebruikershandleiding vinden | Πρόσβαση στον Οδηγό χρήσης



Reduce

Reuse

Recycle



For FSC Mix logo only

First Edition
(January 2026)

LENOVO, LENOVO logo, ThinkCentre, and ThinkCentre logo are trademarks of Lenovo. DisplayPort is a trademark of the Video Electronics Standards Association. The terms HDMI and HDMI High-Definition Multimedia Interface are trademarks or registered trademarks of HDMI Licensing LLC in the United States and other countries.

LIMITED AND RESTRICTED RIGHTS NOTICE: If data or software is delivered pursuant to a General Services Administration "GSA" contract, use, reproduction, or disclosure is subject to restrictions set forth in Contract No. GS-35F-05925.

© Copyright Lenovo 2026.

For FSC Mix logo only

Printed in China
PN: SP41U27234