

Lenovo
ThinkPad

ThinkPad T14 Gen 6

ThinkPad T16 Gen 4

Lenovo

Get started

Operazioni preliminari | Aan de slag | Erste Schritte | Prise en main | Γρήγορα αποτελέσματα | بدء الاستخدام



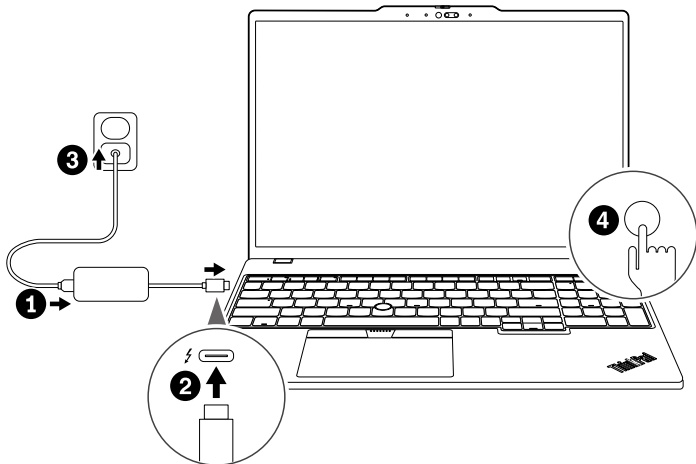

* Lenovo USB-C to
VGA Adapter




* Lenovo USB-C to
DisplayPort Adapter




* Lenovo HDMI to
VGA Adapter

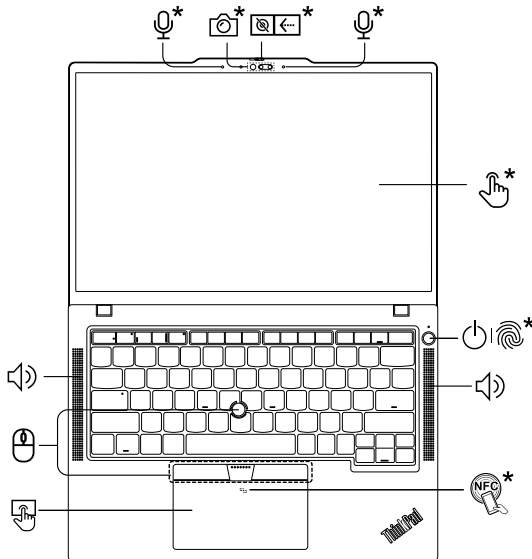


* For selected models | Per alcuni modelli | Voor bepaalde modellen | Für ausgewählte Modelle | Sur certains modèles | Σε επιλεγμένα μοντέλα | لطرز محددة

Overview

Panoramica | Overzicht | Überblick | Présentation | Επισκόπηση | نظرة عامة

ThinkPad T14 Gen 6



Press to log in to the computer*

Premere per accedere al computer*

Druk hierop om u aan te melden op de computer*

Taste drücken, um sich am Computer anzumelden*

Appuyez sur cette touche pour vous connecter à l'ordinateur*

Πατήστε για να συνδεθείτε στον υπολογιστή*

* اضغط لتسجيل الدخول إلى الكمبيوتر



Navigate as a traditional mouse

Esplorazione come mouse tradizionale

Navigeren als een traditionele muis

Wie mit herkömmlicher Maus navigieren

Navigation comme avec une souris classique

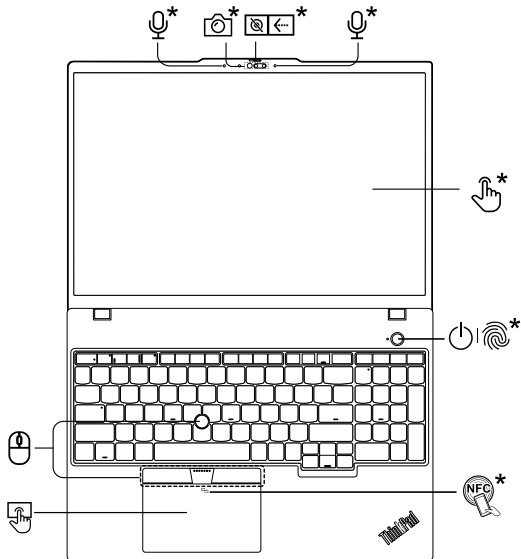
Περιηγηθείτε ως παραδοσιακό ποντίκι

التنقل بماس تقليدي

Overview

Panoramica | Overzicht | Überblick | Présentation | Επισκόπηση | نظرة عامة

ThinkPad T16 Gen 4



Press to log in to the computer*

Premere per accedere al computer*

Druk hierop om u aan te melden op de computer*

Taste drücken, um sich am Computer anzumelden*

Appuyez sur cette touche pour vous connecter à l'ordinateur*

Πατήστε για να συνδεθείτε στον υπολογιστή*

اضغط لتسجيل الدخول إلى الكمبيوتر*



Navigate as a traditional mouse

Esplorazione come mouse tradizionale

Navigeren als een traditionele muis

Wie mit herkömmlicher Maus navigieren

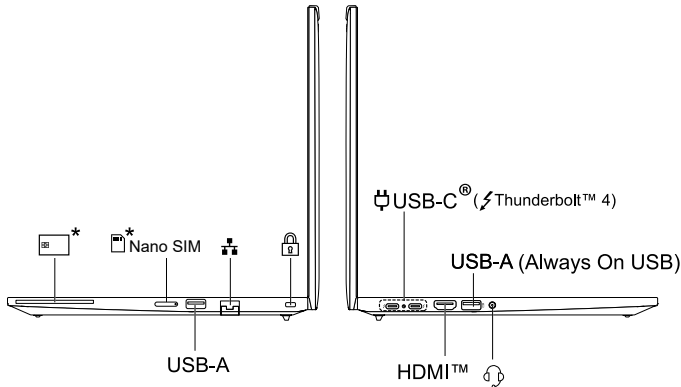
Navigation comme avec une souris classique

Περιηγηθείτε ως παραδοσιακό ποντίκι

التنقل بماس تقليدي

Overview

Panoramica | Overzicht | Überblick | Présentation | Επισκόπηση | نظرة عامة



Read the statement on USB transfer rate in the *User Guide*. To access the *User Guide*, refer to methods mentioned on the back cover.

Leggere le informazioni sulla velocità di trasferimento USB nella *Guida per l'utente*. Per accedere alla *Guida per l'utente*, fare riferimento ai metodi indicati sul coperchio posteriore.

Lees de verklaring over de USB-overdrachtssnelheid in de *Gebruikershandleiding*. Als u de *Gebruikershandleiding* wilt raadplegen, gebruikt u de mogelijkheden die op de achterkant staan.

Lesen Sie den Hinweis zur USB-Übertragungsrate im *Benutzerhandbuch*. Informationen für den Zugriff auf das *Benutzerhandbuch* finden sie auf der Rückabdeckung.

Lire la déclaration sur le taux de transfert USB dans le *Guide d'utilisation*. Pour accéder au *Guide d'utilisation*, reportez-vous aux méthodes mentionnées au dos de la couverture.

Διαβάστε τη δήλωση σχετικά με την ταχύτητα μεταφοράς USB στον *Οδηγό χρήσης*. Για να έχετε πρόσβαση στον *Οδηγό χρήσης*, ανατρέξτε στις μεθόδους που αναφέρονται στο πίσω κάλυμμα.

اقرأ البيان حول معدل النقل عبر USB في دليل المستخدم. للوصول إلى دليل المستخدم، راجع الطرق المذكورة على الغلاف الخلفي.

TrackPoint Quick Menu

Launch TrackPoint Quick Menu by double tapping¹ for quick configuration of some device settings.

Avviare TrackPoint Quick Menu toccando due volte¹ per la configurazione rapida di alcune impostazioni del dispositivo.

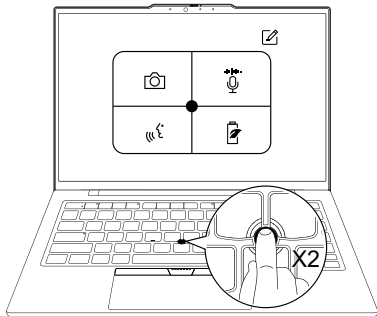
Dubbeltik¹ om het TrackPoint Quick Menu te starten waarmee u snel bepaalde apparaatinstellingen kunt configureren.

Starten Sie das TrackPoint Quick Menu durch doppeltes Tippen¹ zur schnellen Konfiguration einiger Geräteeinstellungen.

Lancez TrackPoint Quick Menu par un double appui¹ pour une configuration rapide de certains paramètres du périphérique.

Εκκινήστε το TrackPoint Quick Menu πατώντας δύο φορές¹ για γρήγορη διαμόρφωση ορισμένων ρυθμίσεων της συσκευής.

شغل TrackPoint Quick Menu عن طريق الضغط
المزدوج¹ لتكوين بعض إعدادات الأجهزة بسرعة.



¹ It can be set to single tapping. I È possibile impostare un solo tocco. I Dit kan worden ingesteld op één keer tikken. I Kann auf einmaliges Tippen festgelegt werden. I Il peut être réglé sur un seul appui. I Μπορεί να ρυθμιστεί σε εκκίνηση με ένα πάτημα. I يمكن تعيينه إلى الضغط الفردي. I

Lenovo Commercial Vantage*

Access Commercial Vantage to adjust device settings and check for system updates.

Accedere a Commercial Vantage per regolare le impostazioni del dispositivo e ricercare gli aggiornamenti di sistema.

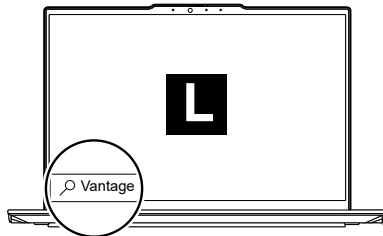
Ga naar Commercial Vantage om de apparaatinstellingen aan te passen en te controleren op systeemupdates.

Greifen Sie auf Commercial Vantage zu, um die Geräteeinstellungen anzupassen und nach Systemaktualisierungen zu suchen.

Accédez à Commercial Vantage pour ajuster les paramètres de périphérique et vérifier les mises à jour du système.

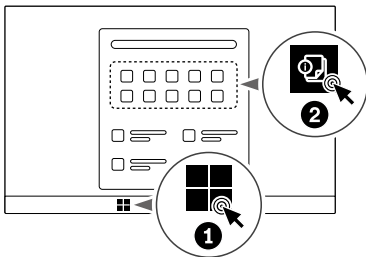
Αποκτήστε πρόσβαση στο Commercial Vantage για να προσαρμόσετε τις ρυθμίσεις της συσκευής και να ελέγξετε για ενημερώσεις συστήματος.

قم بالوصول إلى Commercial Vantage لضبط إعدادات الجهاز والتحقق من تحديثات النظام.



Access User Guide

Accesso alla *Guida per l'utente* | Toegang krijgen tot de *Gebruikershandleiding* | Zugriff auf das *Benutzerhandbuch* | Accéder au *Guide d'utilisation* | Πρόσβαση στον *Οδηγό χρήσης* | الوصول إلى *دليل المستخدم*



First Edition (May 2025)

© Copyright Lenovo 2025.

LIMITED AND RESTRICTED RIGHTS NOTICE: If data or software is delivered pursuant to a General Services Administration "GSA" contract, use, reproduction, or disclosure is subject to restrictions set forth in Contract No. GS-35F-05925.

Lenovo, Lenovo logo, ThinkPad, and ThinkPad logo are trademarks of Lenovo. Intel and Thunderbolt are trademarks of Intel Corporation or its subsidiaries in the U.S. and/or other countries. The terms HDMI and HDMI High-Definition Multimedia Interface are trademarks or registered trademarks of HDMI Licensing LLC in the United States and other countries. USB-C® is a registered trademark of USB Implementers Forum. All other trademarks are the property of their respective owners.



Reduce
Reuse
Recycle

For FSC Mix logo only

Lock on leave*

Blocco in assenza utente | Vergrendelen bij weggaan | Bei Verlassen sperren | Verrouillage lors du départ |
Κλείδωμα κατά την αποχώρηση | القفل عند المغادرة



Protect your privacy and improve battery life.

Consente di proteggere la privacy dell'utente e di migliorare la durata della batteria.

Bescherm uw privacy en verbeter de levensduur van de batterij.

Schützen Sie Ihre Privatsphäre und erhöhen Sie die Akkulebensdauer.

Protégez votre vie privée et améliorez la durée de vie de la batterie.

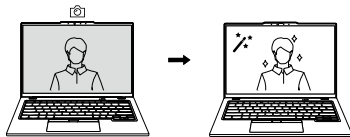
Προστατέψτε τα προσωπικά σας δεδομένα και βελτιώσετε τη διάρκεια ζωής της μπαταρίας.

احم خصوصيتك وحسن عمر البطارية.

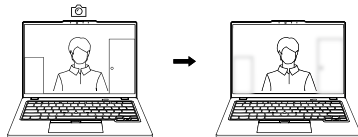
Lenovo View*



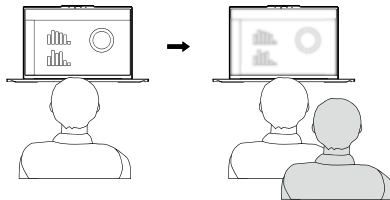
Video Enhancer | Amplificatore video |
Videoverbeteraar | Videooptimierung |
Optimiseur de vidéo | Βελτίωση βίντεο |
محسّن الفيديو



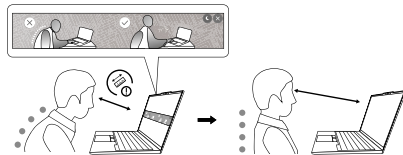
Background Removal* | Rimozione sfondo* |
Achtergrond verwijderen* | Hintergrundentfernung* |
Supprimer l'arrière-plan* | Αφαίρεση φόντου* |
إزالة الخلفية*



Privacy Guard | Protezione della privacy |
Privacy Guard | Bildschirm-Blickschutz |
Disp. protection vie privée | Προστασία
απορρήτου | حماية الخصوصية



Posture Warning | Avvertenza postura |
Houdingwaarschuwing | Haltungswarnung |
Avertissement de posture | Προειδοποίηση στάσης
σώματος | تحذير بشأن الوضعية



[English]

Specific absorption rate (SAR)

YOUR DEVICE MEETS INTERNATIONAL GUIDELINES FOR EXPOSURE TO RADIO WAVES.

Refer to the following for 10g SAR limit and maximum reported SAR values:

10g SAR limit: 2 W/kg (body-worn SAR); 4 W/kg (limb SAR)

Maximum SAR with 0 mm separation distance:

Product name	Body-worn SAR value	Limb SAR value
ThinkPad T14 Gen 6	1.600 W/kg	1.929 W/kg
ThinkPad T16 Gen 4	1.569 W/kg	1.569 W/kg

For more information about SAR, refer to the *Safety and Warranty Guide* that came with your device.

European Union (EU) / United Kingdom (UK) — radio frequency and power

This radio equipment operates with the following frequency bands and maximum radio-frequency power:

Technology	Frequency [MHz] / band	Maximum transmit power
WLAN 802.11b/g/n/ax/be Bluetooth BR/EDR/LE	2400 - 2483.5	< 20 dBm
WLAN 802.11a/n/ac/ax/be	5150 - 5350; 5470 - 5725	< 23 dBm
WLAN 802.11a/n/ac/ax/be	5725 - 5875	< 13.98 dBm
WLAN 802.11ax/be	5945 - 6425	< 23 dBm
WWAN UMTS	1/3/8	< 25.2 dBm
WWAN LTE	1/3/7/8/20/28/34/38/40/41/42/43	< 25 dBm
WWAN LTE HPUE	41	< 28 dBm
WWAN 5G NR	1/3/7/8/20/28/38/40/41/77/78	< 25 dBm
WWAN 5G NR HPUE	41/77/78	< 28 dBm
NFC	13.56	< -5.31 dBμA/m@10m

Note: Not all wireless modes / bands may be enabled depending on your product configuration. Usage of this device is limited to indoor locations in the bands 5150 - 5350 MHz and 5945 - 6425 MHz.

Connect to and disconnect from a wireless network

Connecting to a wireless network will increase energy consumption of the product.

Connect to and disconnect from a Wi-Fi network

1. Click the quick settings area on the taskbar.
2. In the Wi-Fi quick setting, click **Manage Wi-Fi connections**.
3. Click the desired Wi-Fi network and click **Connect**. Provide the necessary information if required.

Clicking the Wi-Fi icon again will disconnect the Wi-Fi network. The **Disconnected** icon appears when you're not connected.

Connect to and disconnect from a cellular network (for selected models)

To connect to a 4G or 5G cellular data network, ensure you have a wireless wide area network (WWAN) card along with a SIM card or an installed eSIM profile.

Click the network icon, and then select the cellular network icon from the list. Provide the necessary information if required.

Clicking the cellular network icon again will disconnect the cellular network.

Important:

Disabling the OS's sleep setting will result in higher energy consumption. It is recommended that you keep the sleep setting enabled, as it will automatically switch the product into standby mode.

[Italiano]

Requisito SAR (Specific Absorption Rate)

IL DISPOSITIVO RISPETTA LE LINEE GUIDA INTERNAZIONALI SULL'ESPOSIZIONE ALLE ONDE RADIO.

Di seguito sono riportati il limite SAR per 10 g di tessuto e i valori SAR massimi segnalati:

Limite SAR per 10 g: 2 W/kg (SAR corporeo); 4 W/kg (SAR per gli arti)

SAR massimo con distanza minima di 0 mm:

Nome prodotto	Valore SAR corporeo	Valore SAR per gli arti
ThinkPad T14 Gen 6	1,600 W/kg	1,929 W/kg
ThinkPad T16 Gen 4	1,569 W/kg	1,569 W/kg

Per ulteriori informazioni su SAR, consultare la *Guida in materia di sicurezza e garanzia* fornita con il dispositivo.

Linee guida sulla potenza e la radiofrequenza per l'Unione Europea (UE)/il Regno Unito (UK)

Questa apparecchiatura radio funziona con le seguenti bande di frequenza e di alimentazione a radiofrequenza massime:

Tecnologia	Frequenza [MHz]/banda	Potenza massima di trasmissione
WLAN 802.11b/g/n/ax/be Bluetooth BR/EDR/LE	2.400 - 2.483,5	< 20 dBm
WLAN 802.11a/n/ac/ax/be	5.150 - 5.350; 5.470 - 5.725	< 23 dBm
WLAN 802.11a/n/ac/ax/be	5.725 - 5.875	< 13,98 dBm
WLAN 802.11ax/be	5.945 - 6.425	< 23 dBm
WWAN UMTS	1/3/8	< 25,2 dBm
WWAN LTE	1/3/7/8/20/28/34/38/40/41/42/43	< 25 dBm
WWAN LTE HPUe	41	< 28 dBm
WWAN 5G NR	1/3/7/8/20/28/38/40/41/77/78	< 25 dBm
WWAN 5G NR HPUe	41/77/78	< 28 dBm
NFC	13,56	< -5,31 dBµA/m @10 m

Nota: non tutte le modalità/bande wireless possono essere abilitate; dipende dalla configurazione del prodotto. L'utilizzo di questo dispositivo è limitato ad ambienti chiusi nelle bande comprese tra 5.150 - 5.350 MHz e 5.945 - 6.425 MHz.

Connettersi e disconnettersi da una rete wireless

La connessione a una rete wireless aumenterà il consumo energetico del prodotto.

Connessione e disconnessione da una rete Wi-Fi

- Fare clic sull'area delle impostazioni rapide nella barra delle applicazioni.
- Nell'impostazione rapida Wi-Fi, fare clic su **Gestisci connessioni Wi-Fi**.
- Fare clic sulla rete Wi-Fi desiderata e fare clic su **Connetti**. Fornire le informazioni necessarie, se richiesto.

Facendo nuovamente clic sull'icona Wi-Fi, la rete Wi-Fi verrà disconnessa. L'icona **Disconnessione** viene visualizzata quando non si è connessi.

Connessione e disconnessione da una rete cellulare (per alcuni modelli)

Per connettersi a una rete di dati cellulare 4G o 5G, assicurarsi di disporre di una scheda WWAN (Wireless Wide Area Network) insieme a una scheda SIM o a un profilo eSIM installato.

Fare clic sull'icona di rete e quindi selezionare l'icona della rete cellulare dall'elenco. Fornire le informazioni necessarie, se richiesto.

Facendo nuovamente clic sull'icona della rete cellulare, la rete cellulare verrà disconnessa.

Importante:

La disabilitazione dell'impostazione di sospensione del sistema operativo comporterà un maggiore consumo energetico. Si consiglia di mantenere abilitata l'impostazione di sospensione, poiché commuterà automaticamente il prodotto in modalità standby.

[Nederlands]

Specifieke absorptiesnelheid (SAR)

DIT APPARAAT VOLDOET AAN DE INTERNATIONALE RICHTLIJNEN VOOR BLOOTSTELLING AAN RADIOGOLVEN.

Zie het onderstaande voor de 10 g SAR-limiet en de maximale gemeten SAR-waarden: 10 g SAR-limiet: 2 W/kg (SAR bij dragen op het lichaam); 4 W/kg (SAR op ledematen)

Maximale SAR-waarde bij 0 mm afstand:

Productnaam	SAR-waarde op het lichaam	SAR-waarde op ledematen
ThinkPad T14 Gen 6	1,600 W/kg	1,929 W/kg
ThinkPad T16 Gen 4	1,569 W/kg	1,569 W/kg

Meer informatie over SAR vindt u in de bij uw computer geleverde handleiding *Veiligheid en Garantie*.

Europese Unie (EU) / Verenigd Koninkrijk (VK) — Radiofrequentie en stroomvoorziening

Deze radioapparatuur werkt met de volgende frequentiebanden en maximaal radiofrequentievermogen:

Technologie	Frequentie [MHz]/band	Maximaal zendvermogen
WLAN 802.11b/g/n/ax/be Bluetooth BR/EDR/LE	2400 - 2483,5	< 20 dBm
WLAN 802.11a/n/ac/ax/be	5150 - 5350; 5470 - 5725	< 23 dBm
WLAN 802.11a/n/ac/ax/be	5725 - 5875	< 13,98 dBm
WLAN 802.11ax/be	5945 - 6425	< 23 dBm
WWAN UMTS	1/3/8	< 25,2 dBm
WWAN LTE	1/3/7/8/20/28/34/38/40/41/42/43	< 25 dBm
WWAN LTE HPUe	41	< 28 dBm
WWAN 5G NR	1/3/7/8/20/28/38/40/41/77/78	< 25 dBm
WWAN 5G NR HPUe	41/77/78	< 28 dBm
NFC	13,56	< -5,31 dBµA/m @10 m

Opmerking: Mogelijk zijn niet alle draadloze modi/banden ingeschakeld, afhankelijk van uw productconfiguratie. Gebruik van dit apparaat is beperkt tot binnenshuis in de banden 5150 - 5350 MHz en 5945 - 6425 MHz.

Een draadloze netwerkverbinding maken en verbreken

Als u verbinding maakt met een draadloos netwerk, neemt het energieverbruik van het product toe.

Verbinding maken met een Wi-Fi-netwerk en de verbinding verbreken

- Klik op het gedeelte met snelle instellingen op de taakbalk.
- Klik bij de snelle instelling voor Wi-Fi op **Wi-Fi-verbindingen beheren**.
- Klik op het gewenste Wi-Fi-netwerk en klik op **Verbinden**. Geef zo nodig de vereiste informatie op.

Als u nogmaals op het Wi-Fi-pictogram klikt, wordt de verbinding met het Wi-Fi-netwerk verbroken. Het pictogram **Verbinding verbroken** wordt weergegeven wanneer u geen verbinding hebt.

Verbinding maken met een mobiel netwerk en de verbinding verbreken (voor bepaalde modellen)

Als u verbinding wilt maken met een mobiel 4G- of 5G-netwerk, moet u een WWAN-kaart (Wireless Wide Area Network) hebben, samen met een SIM-kaart of een geïnstalleerd eSIM-profiel.

Klik op het netwerkpictogram en selecteer het pictogram van het mobiele netwerk in de lijst. Geef zo nodig de vereiste informatie op.

Als u nogmaals op het pictogram van het mobiele netwerk klikt, wordt de verbinding met het mobiele netwerk verbroken.

Belangrijk:

Als u de slaapstand van het besturingssysteem uitschakelt, leidt dit tot een hoger energieverbruik. Het wordt aanbevolen de slaapstand ingeschakeld te houden, omdat het product dan automatisch wordt overgeschakeld naar de spaarstand Standby.

[Deutsch]

Specifische Absorptionsrate (SAR)

IHR GERÄT ERFÜLLT DIE INTERNATIONALEN RICHTLINIEN FÜR DIE BELASTUNG DURCH FUNKWELLEN.

Im Folgenden finden Sie Informationen zur SAR-Begrenzung (10 g) und maximal gemeldeten SAR-Werten:

SAR-Begrenzung (10 g): 2 W/kg (SAR am Körper getragen); 4 W/kg (SAR an Gliedmaßen)

Maximaler SAR mit 0 mm Abstand:

Produktname	SAR am Körper getragen	SAR an Gliedmaßen
ThinkPad T14 Gen 6	1,600 W/kg	1,929 W/kg
ThinkPad T16 Gen 4	1,569 W/kg	1,569 W/kg

Weitere Informationen zur SAR finden Sie im Handbuch *Sicherheit und Garantie*, das mit Ihrer Einheit geliefert wurde.

Europäische Union (EU)/Vereinigtes Königreich (UK) – Funkfrequenz und -leistung

Dieses Funkgerät arbeitet mit den folgenden Frequenzbändern und der folgenden maximalen HF-Leistung:

Technologie	Frequenz [MHz]/Band	Maximale Übertragungsleistung
WLAN 802.11b/g/n/ax/be Bluetooth BR/EDR/LE	2.400 - 2.483,5	< 20 dBm
WLAN 802.11a/n/ac/ax/be	5.150 - 5.350; 5.470 - 5.725	< 23 dBm
WLAN 802.11a/n/ac/ax/be	5.725 - 5.875	< 13,98 dBm
WLAN 802.11ax/be	5.945 - 6.425	< 23 dBm
WWAN UMTS	1/3/8	< 25,2 dBm
WWAN LTE	1/3/7/8/20/28/34/38/40/41/42/43	< 25 dBm
WWAN LTE HPUE	41	< 28 dBm

Technologie	Frequenz [MHz]/Band	Maximale Übertragungsleistung
WWAN 5G NR	1/3/7/8/20/28/38/40/41/77/78	< 25 dBm
WWAN 5G NR HPUE	41/77/78	< 28 dBm
NFC	13.56	< -5,31 dBμA/m bei 10 m

Hinweis: Je nach Produktkonfiguration sind möglicherweise nicht alle Funkmodi/Frequenzbänder aktiviert. Dieses Geräte ist nur zur Verwendung in Innenräumen und mit Frequenzen von 5.150 – 5.350 MHz und 5.945 – 6.425 MHz bestimmt.

Herstellen und Trennen der Verbindung mit einem drahtlosen Netzwerk

Bei Verbindung mit einem drahtlosen Netzwerk erhöht sich der Energieverbrauch des Produkts.

Herstellen und Trennen der Verbindung mit einem Wi-Fi-Netzwerk

1. Klicken Sie auf den Schnelleinstellungsbereich in der Taskleiste.
2. Klicken Sie in den Wi-Fi-Schnelleinstellungen auf **Wi-Fi-Verbindungen verwalten**.
3. Klicken Sie auf das gewünschte Wi-Fi-Netzwerk und dann auf **Verbinden**. Falls erforderlich, geben Sie die benötigten Informationen ein.

Wenn Sie erneut auf das Wi-Fi-Symbol klicken, wird die Verbindung zum Wi-Fi-Netzwerk getrennt. Wenn die Verbindung getrennt ist, wird das Symbol **Nicht verbunden** angezeigt.

Herstellen und Trennen der Verbindung mit einem Mobilfunknetz (für ausgewählte Modelle)

Um eine Verbindung zu einem 4G- oder 5G-Datennetz herzustellen, benötigen Sie eine WWAN-Karte (Wireless Wide Area Network) sowie eine SIM-Karte oder ein installiertes eSIM-Profil.

Klicken Sie auf das Netzwerksymbol und wählen Sie in der angezeigten Liste das Symbol für das Mobilfunknetz aus. Falls erforderlich, geben Sie die benötigten Informationen ein.

Wenn Sie erneut auf das Mobilfunknetz-Symbol klicken, wird die Verbindung zum Mobilfunknetz getrennt.

Wichtig:

Wenn Sie die Energiespareinstellung des Betriebssystems deaktivieren, erhöht sich der Energieverbrauch. Es wird empfohlen, die Energiespareinstellung aktiviert zu lassen, da das Produkt dann automatisch in den Bereitschaftsmodus umgeschaltet wird.

[Français]

Débit d'absorption spécifique (DAS)

VOTRE PÉRIPHÉRIQUE EST CONFORME AUX DIRECTIVES INTERNATIONALES RELATIVES À L'EXPOSITION AUX ONDES RADIOÉLECTRIQUES.

Reportez-vous aux rubriques suivantes pour la limite DAS 10 g et les valeurs DAS maximales mesurées :

Limite DAS 10 g : 2 W/kg (DAS d'implant) ; 4 W/kg (DAS membre)

Valeur DAS maximale avec distance de 0 mm :

Nom du produit	Valeur DAS de corps	Valeur DAS membre
ThinkPad T14 Gen 6	1,600 W/kg	1,929 W/kg
ThinkPad T16 Gen 4	1,569 W/kg	1,569 W/kg

Pour plus d'informations sur le DAS (débit d'absorption spécifique), reportez-vous aux *Consignes de sécurité et déclaration de garantie* fournies avec votre périphérique.

Union européenne (UE) / Royaume-Uni (Royaume-Uni) - fréquence radio et alimentation

Cet équipement radio utilise les bandes de fréquences et l'alimentation à haute fréquence maximum suivantes :

Technologie	Fréquence [MHz]/bande	Niveau de puissance de transmission maximal
WLAN 802.11b/g/n/ax/be Bluetooth BR/EDR/LE	2 400 - 2 483,5	< 20 dBm
WLAN 802.11a/n/ac/ax/be	5 150 - 5 350, 5 470 - 5 725	< 23 dBm
WLAN 802.11a/n/ac/ax/be	5 725 - 5 875	< 13,98 dBm
WLAN 802.11ax/be	5 945 - 6 425	< 23 dBm
WWAN UMTS	1/3/8	< 25,2 dBm
WWAN LTE	1/3/7/8/20/28/34/38/40/41/42/43	< 25 dBm
WWAN LTE HPUE	41	< 28 dBm
WWAN 5G NR	1/3/7/8/20/28/38/40/41/77/78	< 25 dBm
WWAN 5G NR HPUE	41/77/78	< 28 dBm
NFC	13,56	< -5,31 dBμA/m @10 m

Remarque : en fonction de la configuration de votre produit, il est possible que les modes/bandes sans fil ne soient pas tous activés. Ce périphérique ne peut être utilisé qu'à l'intérieur, dans les bandes de fréquence de 5 150 à 5 350 MHz et de 5 945 à 6 425 MHz.

Connexion à et déconnexion d'un réseau sans fil

La connexion à un réseau sans fil augmente la consommation d'énergie du produit.

Connexion et déconnexion d'un réseau Wi-Fi

1. Cliquez sur la zone des paramètres rapides de votre produit, il est possible que les modes/bandes sans fil ne soient pas tous activés. Ce périphérique ne peut être utilisé qu'à l'intérieur, dans les bandes de fréquence de 5 150 à 5 350 MHz et de 5 945 à 6 425 MHz.
2. Dans les paramètres rapides du Wi-Fi, cliquez sur **Gérer les connexions Wi-Fi**.
3. Cliquez sur le réseau Wi-Fi de votre choix, puis sur **Connecter**. Fournissez les informations nécessaires, le cas échéant.

En cliquant à nouveau sur l'icône Wi-Fi, vous déconnectez le réseau Wi-Fi. L'icône **Déconnecté** s'affiche lorsque vous n'êtes pas connecté.

Connexion et déconnexion d'un réseau cellulaire (sur certains modèles)

Pour vous connecter à un réseau de données cellulaire 4G ou 5G, veillez à avoir une carte de réseau étendu sans fil (WWAN), ainsi qu'une carte SIM ou un profil eSIM installé.

Cliquez sur l'icône de réseau, puis sélectionnez l'icône de réseau cellulaire dans la liste. Fournissez les informations nécessaires, le cas échéant.

En cliquant à nouveau sur l'icône du réseau cellulaire, vous déconnectez le réseau cellulaire.

Important :

La désactivation du paramètre de veille du système d'exploitation entraîne une augmentation de la consommation d'énergie. Il est recommandé de laisser le paramètre de veille activé, car il fera automatiquement passer le produit en mode veille.

[Ελληνικά]

Ειδικός ρυθμός απορρόφησης (SAR)

Η ΣΥΣΚΕΥΗ ΣΑΣ ΠΛΗΡΟΙ ΤΙΣ ΔΙΕΘΝΕΙΣ ΚΑΤΕΥΘΥΝΤΗΡΙΕΣ ΟΔΗΓΙΕΣ ΣΧΕΤΙΚΑ ΜΕ ΤΗΝ ΕΚΘΕΣΗ ΣΤΑ ΡΑΔΙΟΚΥΜΑΤΑ.

Ανατρέξτε στα παρακάτω για το όριο SAR των 10 g και τις μέγιστες ημέρες SAR που αναφέρθηκαν. Όριο SAR 10 g: 2 W/kg (SAR για φορητή συσκευή); 4 W/kg (SAR στα άκρα)

Μέγιστο SAR σε απόσταση διαχωρισμού 0 mm:

Όνομασία προϊόντος	Τιμή SAR για φορητές συσκευές	Τιμή SAR για τα άκρα
ThinkPad T14 Gen 6	1,600 W/kg	1,929 W/kg
ThinkPad T16 Gen 4	1,569 W/kg	1,569 W/kg

Για περισσότερες πληροφορίες σχετικά με τον SAR, ανατρέξτε στον *Οδηγό ασφαλείας και εγγύησης* που συνοδεύει τη συσκευή σας.

Ευρωπαϊκή Ένωση (ΕΕ) / Ηνωμένο Βασίλειο (ΗΒ) — ραδιοσυχνότητα και λειτουργία

Ο συγκεκριμένος ραδιοεξοπλισμός λειτουργεί στις εξής ζώνες συχνότητας και με την εξής μέγιστη ισχύ ραδιοσυχνότητας:

Τεχνολογία	Συχνότητα [MHz] / ζώνη	Μέγιστη ισχύς εκπομπής
WLAN 802.11b/g/n/ax/be Bluetooth BR/EDR/LE	2.400 - 2.483,5	< 20 dBm
WLAN 802.11a/n/ac/ax/be	5.150 - 5.350, 5.470 - 5.725	< 23 dBm
WLAN 802.11a/n/ac/ax/be	5.725 - 5.875	< 13,98 dBm
WLAN 802.11ax/be	5.945 - 6.425	< 23 dBm
WWAN UMTS	1/3/8	< 25,2 dBm
WWAN LTE	1/3/7/8/20/28/34/38/40/41/42/43	< 25 dBm
WWAN LTE HPUE	41	< 28 dBm
WWAN 5G NR	1/3/7/8/20/28/38/40/41/77/78	< 25 dBm
WWAN 5G NR HPUE	41/77/78	< 28 dBm
NFC	13,56	< -5,31 dBμA/m @10 m

Σημείωση: Μπορεί να μην είναι δυνατή η χρήση όλων των τρόπων λειτουργίας / ζωνών συχνότητας ασύρματης σύνδεσης, ανάλογα με τη διαμόρφωση του προϊόντος σας. Η χρήση αυτής της συσκευής περιορίζεται σε εσωτερικές τοποθεσίες στις ζώνες 5.150 - 5.350 MHz και 5.945 - 6.425 MHz.

الاتحاد الأوروبي (EU) / المملكة المتحدة (UK) — التردد اللاسلكي والطاقة

يحمل هذا الجهاز اللاسلكي وفق نطاقات التردد وطاقة التردد اللاسلكي القسوى التالية:

التقنية	التردد [ميجاهرتز] / النطاق	الحد الأقصى لقوة النقل
WLAN 802.11b/g/n/ax/be Bluetooth BR/EDR/LE	2400 إلى 2483.5	> 20 ديسيبل ميلي واط
WLAN 802.11a/n/ac/ax/be	5150 إلى 5350، 5470 إلى 5725	> 23 ديسيبل ميلي واط
WLAN 802.11a/n/ac/ax/be	5725 إلى 5875	> 13.98 ديسيبل ميلي واط
WLAN 802.11ax/be	5945 إلى 6425	> 23 ديسيبل ميلي واط
WWAN UMTS	1/3/8	> 25.2 ديسيبل ميلي واط
WWAN LTE	1/3/7/8/20/28/34/38/40/41/42/43	> 25 ديسيبل ميلي واط
WWAN LTE HPUe	41	> 28 ديسيبل ميلي واط
WWAN 5G NR	1/3/7/8/20/28/38/40/41/77/78	> 25 ديسيبل ميلي واط
WWAN 5G NR HPUe	41/77/78	> 28 ديسيبل ميلي واط
NFC	13.56	-5.31 ديسيبل ميكروأمبير عند 10م

ملاحظة: قد لا يتم تجميع جميع الأوضاع / النطاقات اللاسلكية وفقاً لإعدادات تكوين المنتج لديك. يقتصر استخدام هذا الجهاز على المواقع الداخلية في النطاقين 5150 إلى 5350 ميجاهرتز و 5945 إلى 6425 ميجاهرتز.

الاتصال بشبكة لاسلكية وقطع الاتصال بها

يزيد الاتصال بشبكة لاسلكية من استهلاك الطاقة لهذا المنتج.

الاتصال بشبكة Wi-Fi وقطع الاتصال بها

1. انقر فوق منطقة الإعدادات السريعة في شريط المهام.

2. في إعداد Wi-Fi السريع، انقر فوق إدارة اتصالات Wi-Fi.

3. انقر فوق شبكة Wi-Fi المطلوبة، ثم انقر فوق اتصال. أدخل المعلومات اللازمة إن طُلبت ذلك.

سيؤدي النقر فوق أيقونة Wi-Fi مرة أخرى إلى فصل شبكة Wi-Fi. ستظهر الأيقونة غير متصل عندما لا تكون متصلاً.

الاتصال بشبكة خلوية وقطع الاتصال بها (تطرز محددة)

للاتصال بشبكة بيانات خلوية 4G أو 5G، تأكد من وجود بطاقة شبكة اتصال لاسلكية واسعة النطاق (WWAN) مع بطاقة SIM أو ملف تعريف eSIM مثبت.

انقر فوق أيقونة الشبكة، ثم حدد أيقونة الشبكة الخلوية من القائمة. أدخل المعلومات اللازمة إن طُلبت ذلك.

سيؤدي النقر على أيقونة الشبكة الخلوية مرة أخرى إلى فصل الاتصال بالشبكة الخلوية.

مهم:

يُقتات إعداد السكن في نظام التشغيل سيزيد من استهلاك الطاقة. يُوصى بترك إعداد السكن مغلقاً، حيث سيوقم تلقائياً بتحويل المنتج إلى وضع الاستعداد.

سُندسة σε και αποسُندسة από ασύρματο δίκτυο

Η σُندسة σε ασύρματο δίκτυο θα αυξήσει την κατανάλωση ενέργειας του προϊόντος.

سُندسة σε και αποسُندسة από δίκτυο Wi-Fi

1. Κάντε κλικ στην περιοχή γρήγορων ρυθμίσεων στη γραμμή εργασίας.
2. Στη γρήγορη ρύθμιση Wi-Fi, κάντε κλικ στην επιλογή **Διαχείριση συνδέσεων Wi-Fi**.
3. Κάντε κλικ στο επιθυμητό δίκτυο Wi-Fi και επιλέξτε **سُندسة**. Παράσχετε τις απαραίτητες πληροφορίες, αν χρειάζεται.

Αν κάνετε ξανά κλικ στο εικονίδιο Wi-Fi, το δίκτυο Wi-Fi θα αποσυνδεθεί. Όταν δεν είναι είτε συνδεδεμένοι εμφανίζεται το εικονίδιο **Αποσυνδεδεμένο**.

سُندسة και αποسُندسة από δίκτυο κινητής τηλεφωνίας (σε επιλεγμένα μοντέλα)

Για να συνδεθείτε σε ένα δίκτυο δεδομένων κινητής τηλεφωνίας 4G ή 5G, βεβαιωθείτε ότι διαθέτετε κάρτα δικτύου ευρείας περιοχής (WWAN) μαζί με μια κάρτα SIM ή ένα εγκατεστημένο προφίλ eSIM.

Κάντε κλικ στο εικονίδιο δικτύου και, στη συνέχεια, επιλέξτε το εικονίδιο δικτύου κινητής τηλεφωνίας από τη λίστα. Παράσχετε τις απαραίτητες πληροφορίες, αν χρειάζεται.

Αν κάνετε κλικ ξανά στο εικονίδιο δικτύου κινητής τηλεφωνίας, το δίκτυο κινητής τηλεφωνίας θα αποσυνδεθεί.

Σημαντικό:

Η απενεργοποίηση της ρύθμισης αναστολής λειτουργίας του λειτουργικού συστήματος θα έχει ως αποτέλεσμα υψηλότερη κατανάλωση ενέργειας. Συστάται να διατηρείτε τη ρύθμιση αναστολής λειτουργίας ενεργοποιημένη, καθώς θα θέτει αυτόματα το προϊόν σε κατάσταση αναμονής.

[العربية]

معدل الامتصاص النوعي (SAR)

يلبي جهازك الإرشادات العالمية المتعلقة بالتعرض للموجات اللاسلكية.

راجع التالي فيما يتعلق بحد معدل الامتصاص النوعي من 10 غرامات والحد الأقصى لقيم معدل الامتصاص النوعي المبلغ عنها:

حد معدل الامتصاص النوعي من 10 غرامات: 2 وات/كجم (معدل الامتصاص النوعي للارتداء على الجسم)؛ 4 وات/كجم

(معدل الامتصاص النوعي على الأطراف)

الحد الأقصى لمعدل الامتصاص النوعي مع مسافة فاصلة 0 سم:

اسم المنتج	قيمة الامتصاص النوعي للارتداء على الجسم	قيمة معدل الامتصاص النوعي على الأطراف
ThinkPad T14 Gen 6	1.600 وات/كجم	1.929 وات/كجم
ThinkPad T16 Gen 4	1.569 وات/كجم	1.569 وات/كجم

Coin-cell battery notice

Coin-cell Battery Type: CR2016

Nominal Voltage: 3.0Vdc

The product contains non-replaceable coin-cell batteries.

The non-rechargeable battery is not to be recharged. Do not force discharge, recharge, disassemble, heat above 100°C (212°F) or incinerate. Doing so may result in injury due to venting, leakage or explosion resulting in chemical burns.

Even used batteries may cause severe injury or death. Remove and immediately recycle or dispose of used batteries according to local regulations and keep away from children. Do NOT dispose of batteries in household trash or incinerate. If the coin-cell battery is swallowed or placed inside any part of the body, call a local poison control center for treatment information.

WARNING

- **INGESTION HAZARD:** This product contains a button cell or coin battery.
- **DEATH** or serious injury can occur if ingested.
- A swallowed button cell or coin battery can cause **Internal Chemical Burns** in as little as **2 hours**.
- **KEEP** new and used batteries **OUT OF REACH of CHILDREN**.
- **Seek immediate medical attention** if a battery is suspected to be swallowed or inserted inside any part of the body.

